

## MAVOWATT<sup>®</sup> 20 / Energy Platform

### Energianalysator med 8 kanaler och logger analyserar förbrukning och energi direkt på skärmen

- 4 spänningskanaler varav en differentiell, 0-600V AC/DC
- 4 strömkanaler, AC/DC
- Mäter: V, A, W, VA, VAR, PF, DPF, TPF, distorsion, förbrukning (aktiv/skenbar/reaktiv), energi (båda riktningar), m.m.
- Frekvens 45 – 65 Hz
- Presenterar förbruknings- och energirapporter direkt på skärmen
- Stor lättanvänd pekskärm i färg
- Menyer på 11 språk inklusive svenska
- Automatisk eller manuell konfigurering.
- Samplar med 256 punkter per period
- Onoggrannhet 0,1% för spänning och ström
- Händelse-trigger för alla parametrar;  $\pm 10\%$  RMS från nominellt värde
- Kalkylator för Carbon Footprint (klimatavtryck)
- Övertoner och mellantoner upp till den 63:e tonen
- Minneskapacitet upp till 32GB (CF Card)
- EPRW PC-mjukvara ingår
- RS-232, USB eller LAN gränssnitt som option
- Kompatibel med DranView 6 programvara
- Batteri- eller nät drift. Inbyggd UPS funktion med 2 timmars batteridrift
- CAT III / 600V



#### Fabrikat Gossen Metrawatt / Dranetz-BMI

MAVOWATT 20 är en avancerad, mycket lättanvänd analysator för energi, förbrukning, övertoner och effekt. Den är ett idealiskt verktyg för att kartlägga sin energianvändning, samt planera och följa upp besparingsåtgärder. Instrumentet har även vissa nätkvalitetsfunktioner, men det är inte det primära användningsområdet.

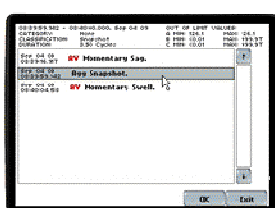
Instrumentet ansluts med det stora utbudet av mätkablar, strömtänger, strömprober och flexibla strömprober. Konfigureringen är automatisk med förprogrammerade fabriksinställningar, men parametrar kan även ställas manuellt. Manövreringen görs direkt på den stora färg-pekskärmen, där svenska är ett av 11 valbara menyspråk.

Energi- och förbrukningsrapporter visas direkt på skärmen i färgkodade rutor, där grönt indikerar att värdet ligger inom satta gränser och blinkande rött indikerar överskridande. Man kan även välja att detaljstudera mätresultat, i realtid eller sparade. Skärmen kan även visa t.ex. övertonsanalyser i stapeldiagram. Mätparametrar och data lagras på CF (Compact Flach) kort med maximalt 32 GB. Filstorleken är maximalt 256 MB. Vid mätning startas automatiskt en ny fil om den använda blir full. Med CF kortet kan data överföras till en PC där rapporter kan redigeras och skrivs ut med den medlevererade EPRW (Energy Platform Report Writer) mjukvaran. Data kan också exporteras som CSV fil för överföring till t.ex. Microsoft Excel. För mer avancerade tillämpningar är MAVOWATT 20 även kompatibel med DranView 6 mjukvaran (option). Instrumentet kan som option fås med RS232- USB-, eller LAN-gränssnitt.

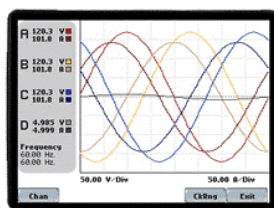
Matningen är från nät eller med batteri, med inbyggd laddare (UPS-funktion) och 2 timmars batteridrift. MAVOWATT 20 kan beställas med olika strömsensorer/prober. Spänningsmätkablar, laddare, CF-kort ( $\geq 4$ GB), mjuk bärväska och EPRW mjukvaran ingår alltid.



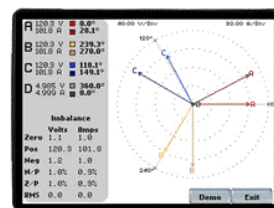
Rapportbild



Händelselista



Kurvformer



Fasvektordiagram



Front med färgpekskärm



Anslutningar för spänning och ström



Plats för CF-kort (max 32 GB),  
matningsströmbrytare och batteriindikator

## Tekniska data

<b>Spänningskanaler:</b>	4 st, 1-600Vrms AC/DC Kanal A, B, C har gemensam referens. Kanal D har differentiell ingång för mätning av spänning mellan nollledaren och jord.
<b>Onoggrannhet:</b>	0,1% av mätvärdet + 0,05% av fullt utslag
<b>Strömkanaler:</b>	4 st, 1-6000Arms AC/DC
<b>Frekvens:</b>	45 – 65 Hz
<b>Samplingshastighet:</b>	256 sampels/cycle
<b>Display:</b>	VGA pekskärm i färg
<b>Menyspråk:</b>	11 språk inklusive svenska, engelska, tyska, franska, spanska, etc.
<b>Uppmätta parametrar:</b>	V, A, W, VA, VAR, sann effektfaktor (Cos-φ), förbrukning, energi, energi i framriktning, energi i backriktning
<b>Övertoner:</b>	Övertoner och mellantoner enligt IEC 61000-4-7 och IEEE519, THD övertonsspektrum och TID mellantonsspektrum (V,A,W) till 63:e övertonen
<b>Upplösning:</b>	16 bitar
<b>Minne:</b>	CF kort max 32 GB
<b>Kompatibel mjukvara:</b>	EPRW för redigering och utskrift med PC (ingår) DranView 6 (option)
<b>Strömförsörjning:</b>	Nätadapter 90...264V, 47...63Hz och laddare för det uppladdningsbara batteriet
<b>Drifttid med batteri:</b>	2 timmar
<b>Omgivningstemperatur:</b>	0 – 50 °C vid drift och -20 – 55 °C vid lagring
<b>Luftfuktighet:</b>	10 – 90%, icke-kondenserande
<b>Vikt:</b>	1,8 kg
<b>Dimensioner:</b>	30 x 20,3 x 6,4 cm (b x h x d)
<b>Artikelnummer Set 1:</b>	31065.020.010
<b>Levereras med:</b>	Bruksanvisning, mätkablar, batteri, laddare, 4st strömtänger TR-2500A (10...500Arms), programvara EPRW (Energy Platform Report Writer), minneskort 4GB Compact Flash, kalibreringscertifikat, mjuk väska.
<b>Artikelnummer Set 2:</b>	31065.020.020
<b>Levereras med:</b>	Bruksanvisning, mätkablar, batteri, laddare, 4st strömtänger TR-2510A (1...10Arms), programvara EPRW (Energy Platform Report Writer), minneskort 4GB Compact Flash, kalibreringscertifikat, mjuk väska.
<b>Artikelnummer Set 3:</b>	31065.020.030
<b>Levereras med:</b>	Bruksanvisning, mätkablar, batteri, laddare, 1st Dranflex 3000XL/24 (0...30/300/3000A) och 1st Dranflex 3003XL/24 (0...30/300/3000A) totalt 4st flexibla strömsensorer, programvara EPRW (Energy Platform Report Writer), minneskort 4GB Compact Flash, kalibreringscertifikat, mjuk väska.
<b>Artikelnummer Set 4:</b>	31065.020.040
<b>Levereras med:</b>	Bruksanvisning, mätkablar, batteri, laddare, 4st strömtänger TR-2550A (10...100Arms), programvara EPRW (Energy Platform Report Writer), minneskort 4GB Compact Flash, kalibreringscertifikat, mjuk väska.